

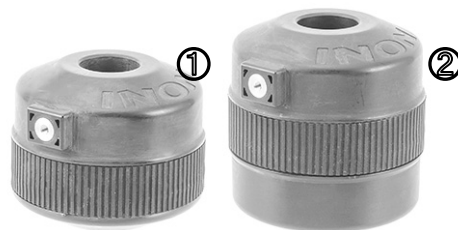
INON

イノン フロートチューブ システム

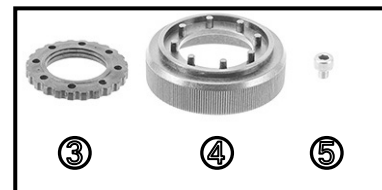
イノン製品のお買い上げ有難う御座います。

イノン フロートチューブ システム(メガフロートチューブ S/メガフロートチューブ M)は、比重の軽い耐候性 ABS を使用し内部を中空化させることで、水中で大きな浮力を発生させる製品です。長さ/浮力の異なる 2 種類の製品をラインナップ。カメラ/カメラシステムの水中重量に合わせ、適宜選択できます。

- 製品内訳**
- ： ・ メガフロートチューブ 本体 × 1
 - 〔メガフロートチューブ S 本体〕 ①
 - 〔メガフロートチューブ M 本体〕 ②
 - ・ M28 固定ネジ ③ × 1
 - ・ M28 固定ネジ 取り付け治具 ④ × 1
 - ・ M5x5 キヤップ ネジ ⑤ × 1
 - ・ 使用説明書 (本書) × 1



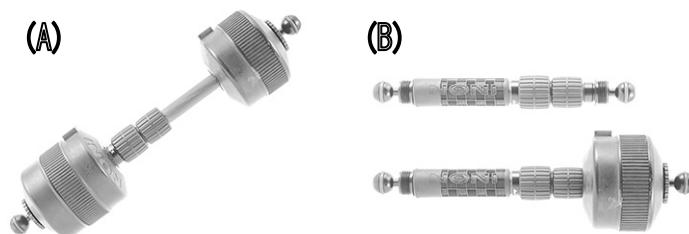
- 対応製品**
(2015年12月現在)
- ： ・ イノン「カーボン伸縮アーム S ボディ」
 - ・ イノン「カーボン伸縮アーム M ボディ」
 - ・ イノン「カーボン伸縮アーム L ボディ」



- 対応レンズホルダー**
(2015年12月現在)
- ： ・ イノン「AD レンズホルダー - フロートアーム用」 / 「AD レンズホルダー - DP フロートアーム用」
 - ・ イノン「LD レンズホルダー - フロートアーム用」 / 「LD レンズホルダー - DP フロートアーム用」
 - ・ イノン「M67 レンズホルダー - フロートアーム用」 / 「M67 レンズホルダー - DP フロートアーム用」

- 対応オプション**
(2015年12月現在)
- ： ・ イノン「シューベーススパーサー」

- 対応製品への取り付け箇所について**
- ： ・ 本製品「メガフロートチューブ 本体」は、対応するカーボン伸縮アームの両先端に、各 1 個ずつ、合計 2 個まで取り付けることができます(図 A)。カメラ/カメラシステムとカーボン伸縮アームのゴムクリップの位置により、取り付け場所/取り付け個数を適宜ご選択ください。
 - ・ 本製品をカーボン伸縮アームのクリップがない側の先端に取り付けた場合、カーボン伸縮アームを最小限まで縮めることが出来なくなります(図 B)。



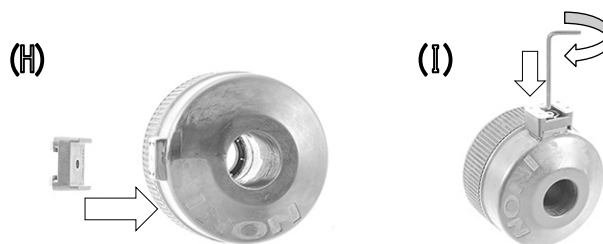
- 取り付け方法**
- ： ・ 対応するカーボン伸縮アームの「M28 ネジ 保護環」を取り外します(図 C)。
 - ・ 「メガフロートチューブ 本体」中心開口部に、カーボン伸縮アームのボール部が完全に露出するような向きで挿入した後、「メガフロートチューブ 本体」とカーボン伸縮アームの連結部に備わっている M28 ネジ の位置合わせをし、ゆっくりと締め込んでください(図 D)。
 - ・ 「メガフロートチューブ 本体」と「カーボン伸縮アーム」の連結部から露出している M28 ネジ 部に、本製品付属品の「M28 固定ネジ」を締め込みます。同じく付属品の「M28 固定ネジ 取り付け治具」を用い、しっかりと固定してください(図 E)。
 - ・ 「メガフロートチューブ 本体」をカーボン伸縮アームから取り外す際には、上記の逆の手順を実施し、取り外してください。



- レンズホルダーの取り付け方法**
- ・「メガフロートチューブ 本体」には、対応するレンズホルダーを1個取り付けることができます。
 - ・レンズホルダーの凹部と、「メガフロートチューブ 本体」側面に備わっている凸部とを合わせます。(図 F)。
 - ・本製品付属の「M5x5 キャップ ねじ」を、レンズホルダーに付属する六角レンチを用いて締め込み、レンズホルダーを「メガフロートチューブ 本体」に取り付けます(図 G)。ねじを強く締めすぎると製品が破損します。ご注意ください。



- シュベースペーサーの取り付け方法**
- ・シュベースペーサーの凹部と、「メガフロートチューブ 本体」側面に備わっている凸部を合わせます(図 H)。
 - ・シュベースペーサー付属の「M5 キャップ ねじ」を、同じくシュベースペーサー付属の六角レンチを用いて締め込み、シュベースペーサーを「メガフロートチューブ 本体」に取り付けます(図 I)。本製品付属の「M5x5 キャップ ねじ」は使用しないでください。また、ねじを強く締めすぎると製品が破損します。ご注意ください。



- メンテナンス/保管上の注意**
- ・ご使用後は真水で水洗いを行い塩分等の汚れを取り除いた後、直射日光の当たらない、風通しの良い場所に置き、よく乾燥させてください。変形や破損の原因になる為、火や熱などに直接当てないでください。
 - ・乾燥後は、直射日光の当たらない、風通しの良く乾燥した場所で保管してください。薬品(樟脳やナフリンなど)の雰囲気下や、寒冷/高温/多湿環境下、温度変化の激しい場所での保管は避けてください。変形や破損、か/錆の発生、腐蝕等の原因となります。
 - ・お手入れの際、アルコールやベンジン、シンナーなどの有機溶剤や、防錆剤、潤滑剤、艶出し剤、洗剤(特にアルカリ性洗剤)などの油脂/化学薬品を使用しないでください。本製品の構成部品には、上記物質に触れると溶けたり、脆くなったりといった変化が起こるものがあります(ABS樹脂など)。
 - ・お子様の手の届かない所に保管してください。付属品や小さな部品等を誤って飲み込む恐れがあります。万一付属品や小さな部品等を飲み込んだ場合は、直ちに医師にご相談ください。

- 取り扱い上の注意**
- ・本製品取り付け後のシステム運搬時等には、本製品だけでなく、カメラ/カメラシステム全体をしっかりと持って行かない、過度な衝撃や振動、無理な力を与えない様、十分ご注意ください。また、本製品のみ、スト味のみ、あるいはカメラ/カメラシステムのみを持つことはおやめください。何れの場合にも、本製品やスト味、ハウジング/プロテクター等が脱落/破損/紛失する恐れがあります。
 - ・製品の保証期間はご購入の日より1年間となります。本製品は樹脂製品であり、ご使用により樹脂素材や接着面等が劣化した場合、その機能が果たせなくなる場合があります。上記【メンテナンス/保管上の注意】、及び【取り扱い上の注意】をご確認の上、正しくご使用ください。

- オプションについて**
- ・ M67レンズホルダー フロートアーム用 ¥2,600-(税抜) / M67レンズホルダー-DP フロートアーム用 ¥4,200-(税抜)
 - ・ LDレンズホルダー フロートアーム用 ¥2,000-(税抜) / LDレンズホルダー-DP フロートアーム用 ¥5,300-(税抜)
 - ・ ADレンズホルダー フロートアーム用 ¥1,600-(税抜) / ADレンズホルダー-DP フロートアーム用 ¥4,500-(税抜)
- 弊社 M67/LD/AD/28AD マウントシリーズ アタッチメントレンズ 各種を水中で保持する取り付け部を、本製品に1箇所増設するオプションパーツです。アタッチメントレンズの水中への携行を容易とし、クイックなレンズ着脱/交換をサポートします。
- ・ シュベースペーサー ¥ 700-(税抜)
本製品に「シュベース」を取り付けるためのオプションです。アーム中間部にスト味 やライトを増設できるようになります。

インフン フロートチューブシステム 主要性能 [*1]

名称	メガフロートチューブS	メガフロートチューブM
外径 / 全長	φ 103mm / 84mm	φ 103mm / 109mm
本体重量(陸上)	約171g	約203g
本体重量(水中)	約-360g	約-500g
本体材質	ABS樹脂 / 耐蝕アルミ合金 / ゴム等	
実用耐水深	70m	

有限会社 インフン
〒247-0061
神奈川県鎌倉市台 2-18-9
Tel 0467-48-2174
Fax 0467-48-2178
E-mail support@inon.co.jp
URL http://www.inon.co.jp/

*1 性能、価格等、予告なしに変更する場合があります。予めご了承ください。