

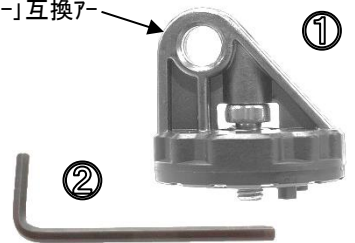
INON

インダクトベースYS RT

イン製品のお買い上げ有難う御座います。

インダクトベースYS RTは、対応する製品に取り付けることで、左右360°回転可能な「YSアダプター」互換アーム接続部を増設するオプションです。弊社「Zジョイント」や「ライトホルダー類」を組み合わせる事で、弊社外部ストロボ（「S-2000」、「D-200」、「Z-330」等）や、LEDライト（「LE350」、「LF1100h-EWF」等）、GoPro®関連製品を、コンパクトに取り付け可能となります。

製品内訳	:	・ インダクトベースYS RT 本体①	× 1	「YSアダプター」互換アーム接続部
		・ 六角レンチ(対辺4mm) ②	× 1	
		・ 使用説明書(本書)	× 1	



取り付け対応製品: 基部側

(2020年11月現在)

●直接取り付けられるもの

- ・ 「ウェイトプレート 衽 固定型」
- ・ 「ウェイトプレート ヘルム固定型」
- ・ 「SDマウントケース HERO3/3+」(*1)
- ・ 「SDマウントケース HERO3/3+/4」(*1)
- ・ 「三脚アダプター」
- ・ 「Dホルダー-延長バー」
- ・ 「グリップベースD5」
- ・ 「D5ホルダー」
- ・ 「グリップベースD4」
- ・ 「グリップベースM1」
- ・ 「グリップベースM1(12-24カメラ衽セット)」
- ・ 「Dホルダー」

●別売りの「M6ジョイント」を介して取り付けられるもの

- ・ 「スティックアームXS/SS/S/M/Lホーティ」
- ・ 「マルチホールアームS/ML/L/LL/XLホーティ」

●別売りの「M6プレートインダクトベースⅢ」を介して取り付けられるもの

- ・ 「X-2シリーズハウジング」
- ・ 「X1-Z/NZ/LZハウジング」
- ・ 「ホルダー-Ⅱ」
- ・ 「グリップベースⅢセット」
- ・ 「ホルダー-Ⅱグリップセット」
- ・ 「他社製ハウジング/アームシステム(M6)」(*2)(*4)
- ・ 「ホルダーベース」
- ・ 「グリップベースセット」
- ・ 「グリップベースⅡセット」
- ・ 「グリップベースDⅢ」
- ・ 「グリップベースDⅡ」

●別売りの「M5プレートインダクトベースⅢ」を介して取り付けられるもの

- ・ 「他社製ハウジング/アームシステム(M5)」(*3)(*4)

YSアダプター互換アーム接続部側

- ・ 「クイックホルダーセットS-LE」
- ・ 「クイックホルダーセットS-LF」
- ・ 「クイックホルダーセットS-Z」
- ・ 「YS回転延長バー」
- ・ 「シングルライトホルダー-LE」
- ・ 「シングルライトホルダー-LF」
- ・ 「Zジョイント」

(*1) 本体の【上面側】にのみ、取り付け可能です。

(*2) 取り付けには、深さ8mm以上のM6衽穴2つ(衽穴中心間の距離:13mm~28mm)が必要です。

(*3) 取り付けには、深さ6mm以上のM5衽穴2つ(衽穴中心間の距離:24mm~28mm)が必要です。

(*4) 特定の他社製品について、弊社で使用可否を検証しているわけではありません。実際にお手許の他社製品に取り付け可能なこと、および関連製品との干渉がないことを、ご使用前に必ずご自身でご確認下さい。

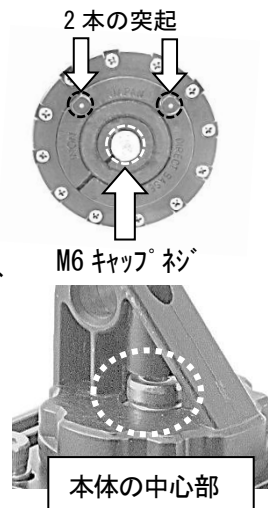
使用方法

: 取り付け方

インダクトベースYS RT 本体の底面から突き出している「2本の突起」と「M6キャップ衽」を、対応製品の【M6衽穴】／【「インダクトベースYS RT」底面突起位置合わせ穴】に合わせ、付属の六角レンチの短辺を使い、回らなくなるまでしっかりと締め付けます。(対応製品側の取り付け位置は次頁参照)

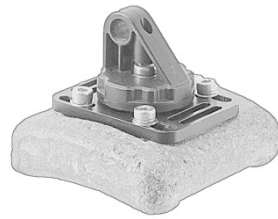
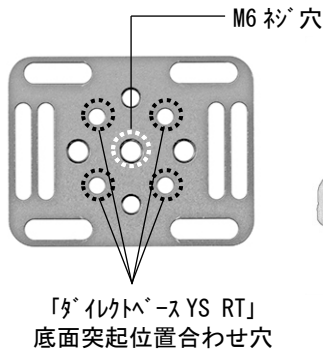
⚠ インダクトベースYS RT 本体と対応製品の間隙が残っている場合、又はインダクトベースYS RT 本体が斜めになっている場合は、締め付けが不完全ですので、必ず締め付け直して下さい。

⚠ インダクトベースYS RT 本体の中心部に砂が入り込んだ場合は、一旦取り外し、砂を水で洗い流して下さい。砂が入り込んだまま締め付けを行うと、インダクトベースYS RT 本体が故障する恐れがあります。(回転しづらくなる等)

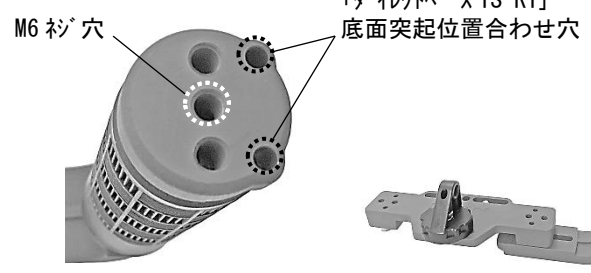


主な対応製品の取り付け位置

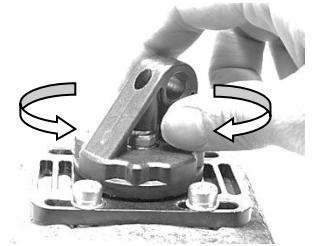
ウェイトプレート 紗固定型



グリップベース D5



「Dialyte」YS RT 本体の「YS アダプター」互換アーム接続部は、右画像の通り、基部より 360° 回転しますので、用途に合わせて角度をお選び頂けます。但し、組み合わせる製品の取り付け方向等によっては、ストロークや LED ライトの可動範囲に制限が加わる可能性がありますのでご注意ください。



取り付け対応製品の「Z ジョイント」、あるいは「シングルライトホルダー」を、本製品の「YS アダプター」互換アーム接続部に取り付けます（右画像は、取り付け対応製品の「LF2700-W」+「シングルライトホルダー-LF」に、本製品の取り付けを行っている所）。取り付け方法の詳細につきましては、「Z ジョイント」、あるいは「シングルライトホルダー」付属の使用説明書をご確認ください。



メンテナンスについて

- ご使用後は真水で水洗いを行い塩分等の汚れを取り除いた後、直射日光の当たらない、風通しの良い場所に置き、よく乾燥させて下さい。変形や破損の原因になる為、火や熱などに直接当てないで下さい。
- お手入れの際、アルコールやベンジン、シンナーなどの有機溶剤や、防錆剤、潤滑剤、艶出し剤、洗剤（特にアルカリ性洗剤）などの油脂/化学薬品を使用しないで下さい。本製品の構成部品には、上記物質に触れると溶けたり、脆くなったりといった変化が起こるものがあります（ポリカーボネートなど）。

保管上の注意

- 乾燥後は、直射日光の当たらない、風通しの良く乾燥した場所で保管して下さい。薬品（樟脳やナフタリンなど）の雰囲気下や、寒冷/高温/多湿環境下、温度変化の激しい場所での保管は避けて下さい。変形や破損、錆/錆の発生、腐蝕等の原因となります。
- お子様の手の届かない所に保管して下さい。付属品や小さな部品等を誤って飲み込む恐れがあります。万一付属品や小さな部品等を飲み込んだ場合は、直ちに医師にご相談下さい。

取り扱い上の注意

- M6 キャップ 紗が適切に締め付けられていなかったり、「Dialyte」YS RT 本体が正しい位置に取り付けられていなかったりすると、ウェイトプレート/SD マウントケース 本体等が脱落/破損/紛失する恐れがあります。前記取り付け方法の項を今一度ご確認の上、正しく行って下さい。
- 本製品は、本紙に記載された「取り付け対応製品」との組み合わせのみに対応しています。上記以外の製品と組み合わせて使用しないで下さい。取り付けを行った製品等が脱落/破損/紛失する恐れがあります。
- 本製品取り付け後のシステム運搬時等には、土台となる部分（ウェイトやハウジング等）をしっかりと持って行ない、過度な衝撃や振動、無理な力を与えない様、十分ご注意ください。また、本製品自体や「LED ライト」、「ストローク」SD マウントケース 自体を持つことはおやめ下さい。何れの場合にも、製品が脱落/破損/紛失する恐れがあります。



イン DialyteYS RT 主要性能 [*1]

名称	DialyteYS RT
寸法	40mm(幅)×40mm(高さ)×40mm(奥行)
本体重量	27g(陸上) / 約10g(水中)
本体材質 / 表面処理	ポリカーボネート / ステンレス / ゴム

*1 性能、価格等、予告なしに変更する場合があります。予めご了承下さい。

有限会社 イン
〒247-0061 神奈川県鎌倉市台 2-18-9
Tel/Fax 0467-48-2174/0467-48-2178
E-mail support@inon.co.jp
URL <http://www.inon.co.jp/>
2020年11月